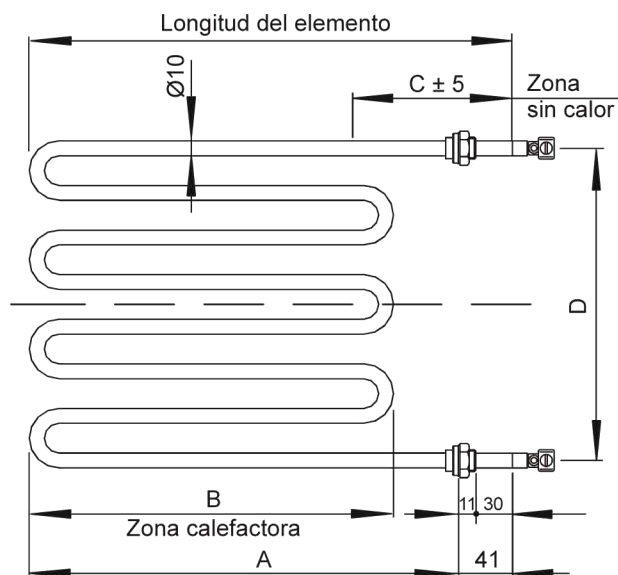
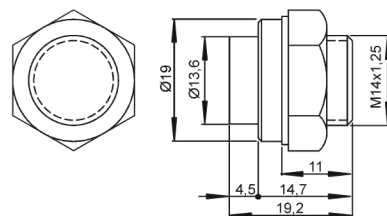


Resistencia para horno y estufa

Código	Dimensiones en mm				Longitud del elemento	Wattios	W/cm ²	Clase térmica constructiva Escoin	Peso En Kg
	A	B	C	D					
M8GRK1	250	236	100	170	291	1000	1,8	T-700-T	0,75
M8GRK1,5	251	237	100	175	292	1500	2,6	T-700-T	0,75



Dimensiones del rácor engrampado M14x1'25



Relación entre la temperatura máxima de ambiente del horno o estufa en la zona de resistencias (donde debe ir colocado un sensor de seguridad).

W/cm ²	Aire en reposo	Aire recirculado a 1 m/seg. en zona de resistencias	Aire recirculado a 2 m/seg. en zona de resistencias	Aire recirculado a 3 m/seg. en zona de resistencias	Aire recirculado a 4 m/seg. en zona de resistencias
1,8	450 °C.	500 °C	530 °C	560 °C	580 °C
2,5 a 3,1	350 °C.	380 °C	430 °C	470 °C	500 °C
4,1 a 4,7	Temp. amb. máx. 80 °C.	175 °C	275 °C	340 °C	400 °C
Máxima temperatura ambiente en zona de resistencias.					

NOTA IMPORTANTE: La temperatura ambiental dentro de la cámara del horno o estufa será siempre inferior en 25-350 °C de la zona de resistencias en función de la buena circulación de aire, de las cargas de material y frecuencia de las mismas

Santiago Escoin Homs.

Apartado / P.Q. Box / B.P. / Potsfach / Postbus: 10.142

E-08080-Barcelona-Spain.

Tels: 934290345-626150219-609301969. Fax: 933570049

emails: santiescoin@gmail.com - santiagoescoin@gmail.com - santiescoin@seker.es

web: www.santiescoin.com